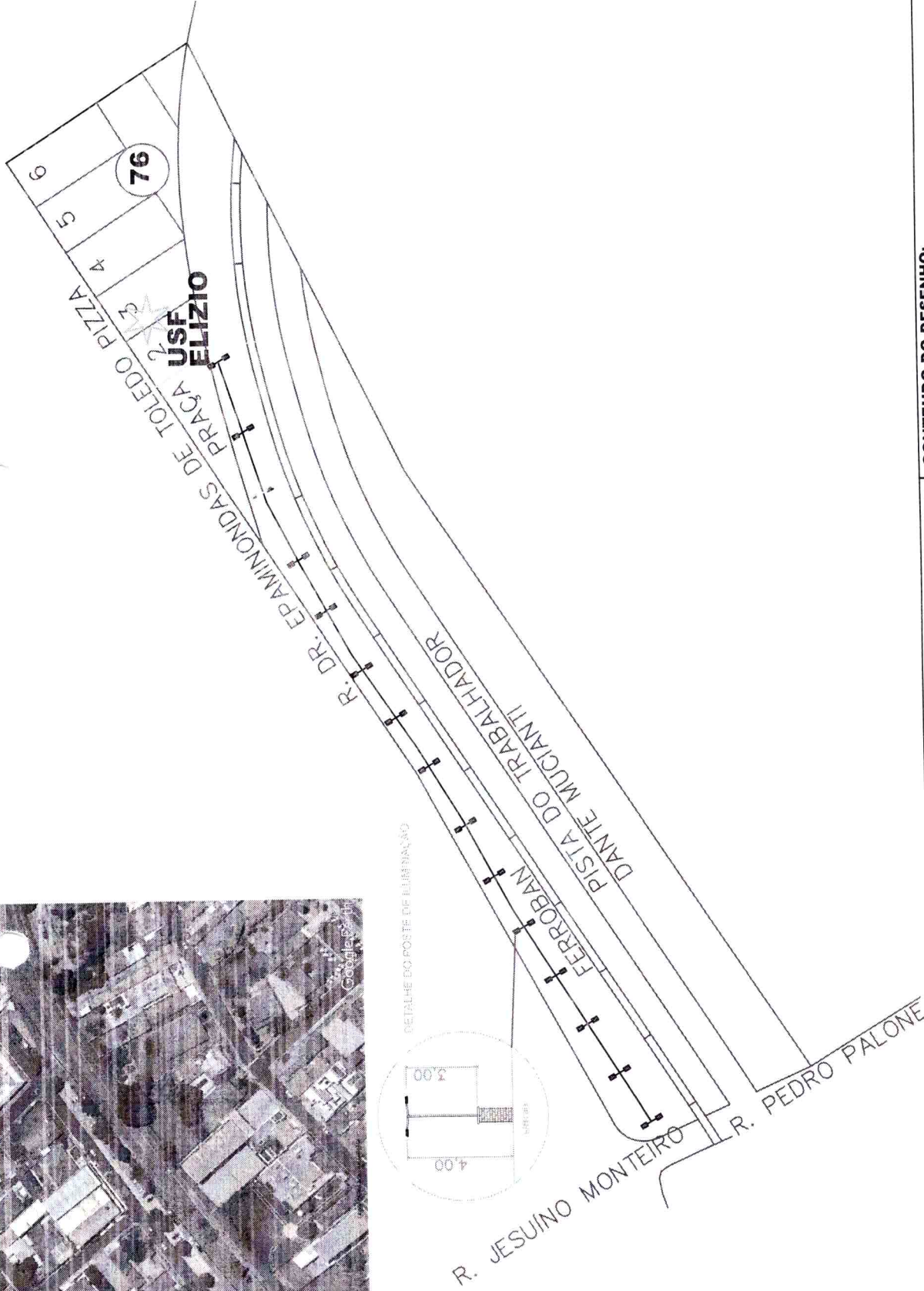
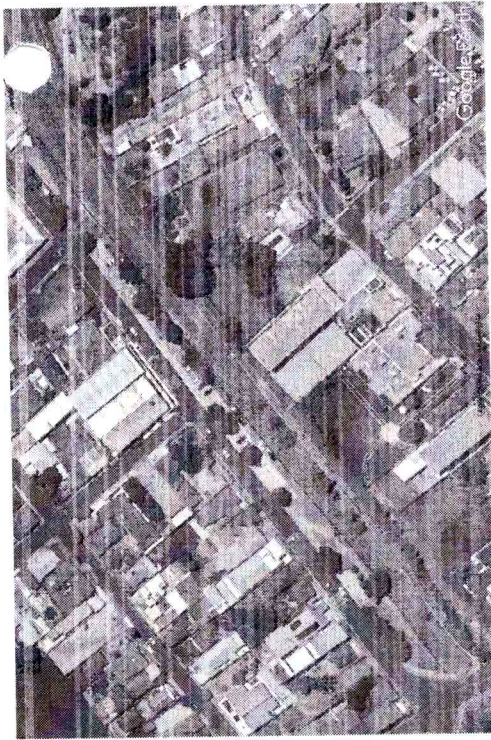


BASE DE ALVENARIA E POSTE DE ILUMINAÇÃO = 15 UNIDADES



CONTEUDO DO DESENHO:

**DETALHAMENTO**

**PROJETISTA:** RAYSON FAVARETTO  
**ENGENHEIRO:** EVERTON TAVARES AMORIM DE LIRA  
Engº Civil CREA 5070619325

**PROPRIETARIO:** ISABEL CRISTINA ESCORCE JANUARIO  
PREFEITA MUNICIPAL

**OBRA:** POSTES DE ILUMINAÇÃO

**PROPRIETARIO:** PREFEITURA MUNICIPAL DE POMPEIA

**ENDEREÇO:** RUA EPAMINONDAS DE TOLEDO PIZZA

**ESCALA:** SEM ESCALA

**DATA:** 23/03/2020

**DESENHO:** R.C